

INSERTO DI RINFORZO QUADROLINE



Scheda Tecnica - Ed. 04/2023

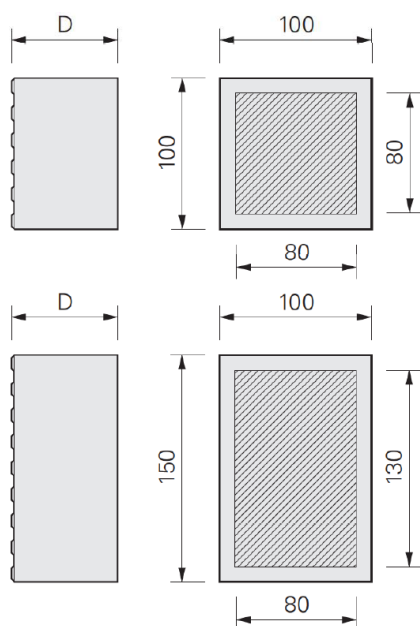


Cubo di montaggio in eps per l'applicazione di carichi medi

DESCRIZIONE

I blocchi di montaggio Quadroline EPS sono dei blocchi stampati per espansione, in EPS, con peso specifico elevato. Sono disponibili in due diverse dimensioni, quadrate e rettangolari. Certificazione dei valori di carico e di trasmittanza. Funge inoltre da spessore di appoggio in caso di carichi intermedi. Idoneo per tutti i sistemi ETICS.

CARATTERISTICHE TECNICHE

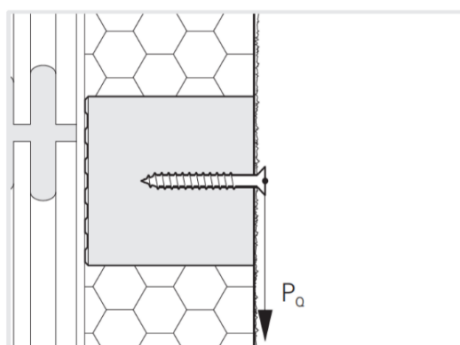


DATI TECNICI	Valore
Spessori:	80 , 100, 120, 140, 160, 180, 200, 220, 240, 260, 280, 300 mm
Dimensioni:	
Sezione quadrata	100 x 100 mm
Sezione rettangolare	100 x 150 mm
Peso specifico EPS:	170 kg/m ³
Conducibilità termica: $\lambda =$	$\lambda = 0,45 \text{ W/m}\cdot\text{K}$
Fissaggio Meccanico	
Viti	$\varnothing 4$
Tassello	$\varnothing 5$

legno o per metallo.

Per i collegamenti a vite nei blocchi di montaggio sono adatte viti autofilettanti per

CARICO CONSIGLIATO



Carico di utilizzo consigliato

Forza trasversale P_Q sugli avvitamenti

Forza trasversale per vite: 0,15 kN = 15 kg

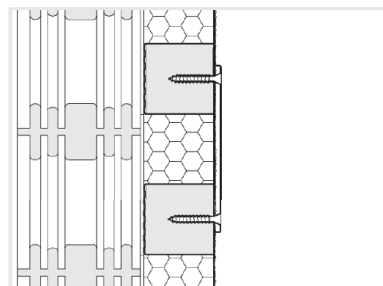
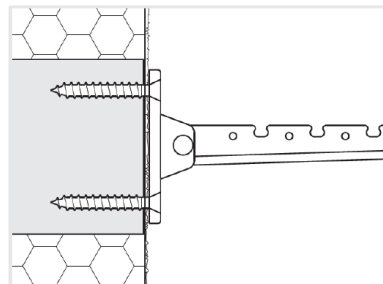
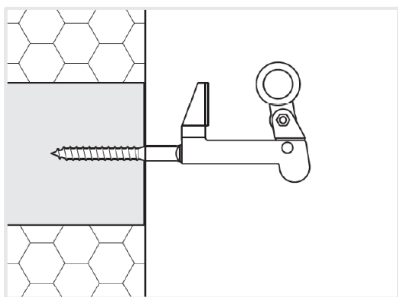
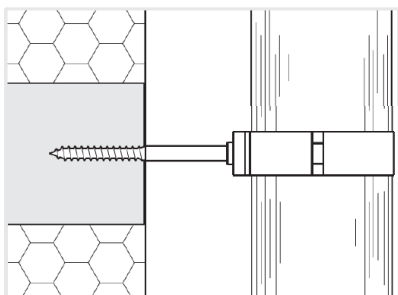
I valori si basano sul
diametro della vite: 7 mm
profondità d'inserimento 60 mm

INSERTO DI RINFORZO QUADROLINE

Scheda Tecnica - Ed. 04/2023

CARICHI IDONEI

- Fascette serratubo, gronde
- Fermi e chiavistelli
- Appendi oggetti
- Targhe, insegne pubblicitarie
- luci da esterno, allarmi, telecamere



INSERTO DI RINFORZO QUADROLINE

Scheda Tecnica - Ed. 04/2023



IVAS Industria Vernici S.p.A. – Via Bellaria, 40 - 47030 San Mauro Pascoli (FC) – Italia
Tel. +39 0541 815811 – Fax. +39 0541 815815 - www.gruppoivas.com – ivas@gruppoivas.com

Il presente Bollettino Tecnico è redatto al meglio delle nostre conoscenze tecnico-scientifiche non comporta tuttavia nostra responsabilità in quanto le condizioni d'impiego non sono da noi controllabili. Si consiglia di verificare sempre l'idoneità del prodotto al caso specifico.